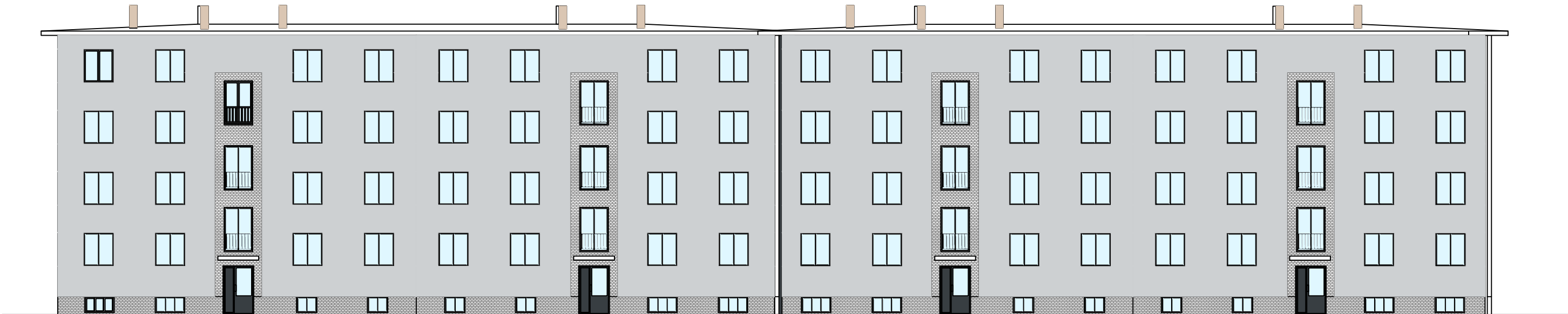
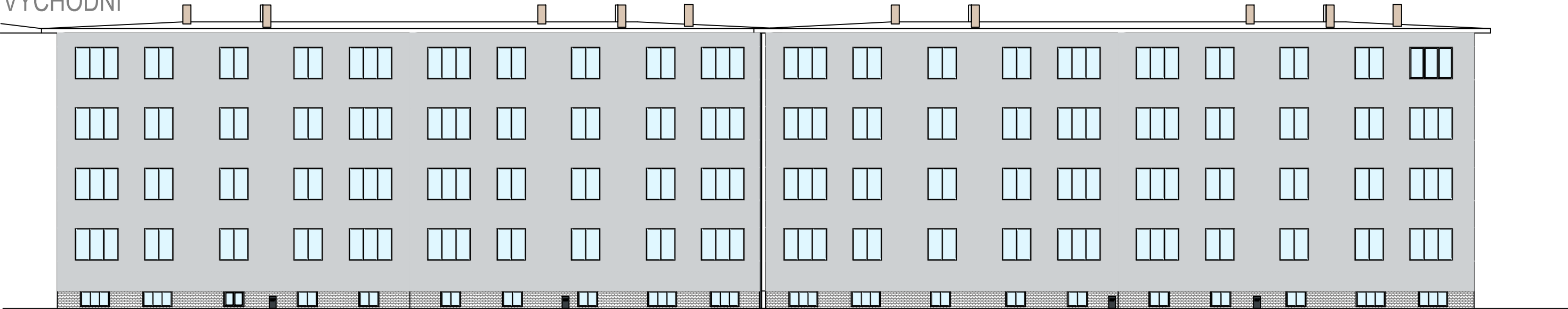


BAREVNÉ ŘEŠENÍ - JATEČNÍ č.p. 875, 865, 965, 964

ZÁPADNÍ



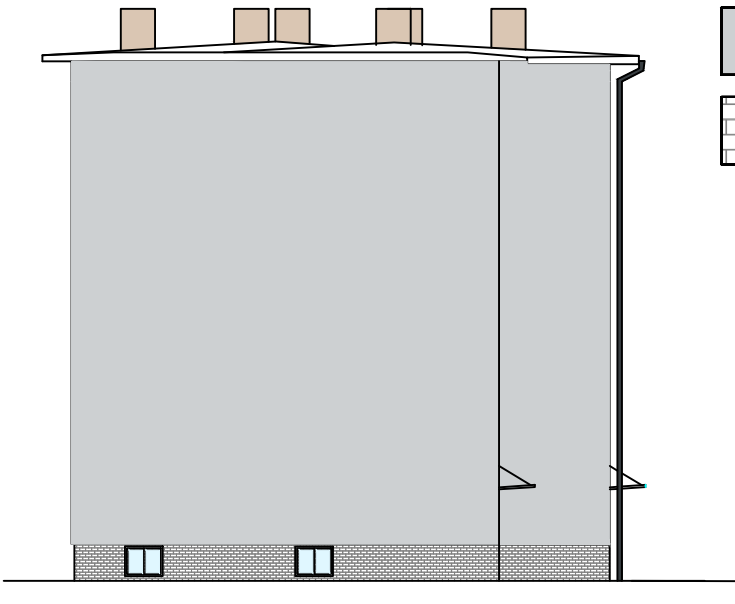
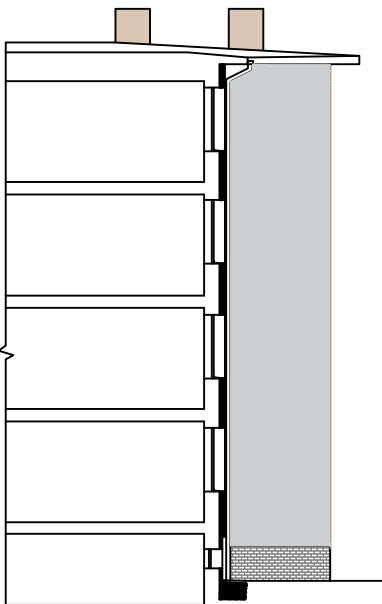
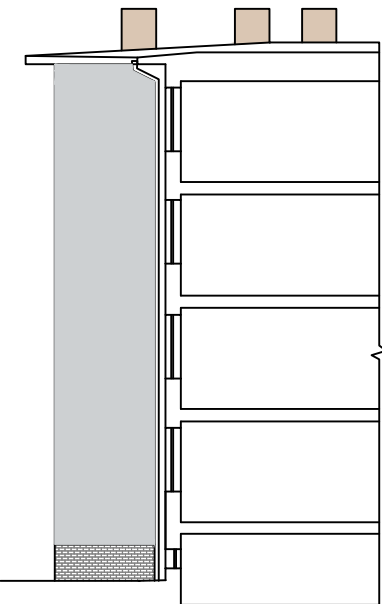
VÝCHODNÍ





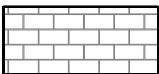
JIŽNÍ (na č.p. 865)


JIŽNÍ (na č.p. 964)

SEVERNÍ (na č.p. 965 a 875)



LEGENDA BAREV

	OMÍTKA – SVĚTLE ŠEDÁ (např. Baunit LIFE 0137)		PRVKY – ANTRACITOVÁ ŠEDÁ RAL 7016
	SOKL– OBKLAD (např. Klinker Piatto Antracyt)		

VYPRACOVAL ING. PETR LEHNER	ZODP. PROJEKTANT ING. TOMÁŠ PACOLA		
OBJEDNATEL MĚSTO BOHUMÍN, MASARYKOVA 158, NOVÝ BOHUMÍN, 73581 BOHUMÍN		FORMÁT	A3
MÍSTO STAVBY KAT. ÚZ.: NOVÝ BOHUMÍN, PARC.Č.: 767/1,2; 765/1,2,5; 892/2, 3		DATUM	
AKCE ZATEPLENÍ DOMŮ NA ul. JATEČNÍ v BOHUMÍNĚ II. č.p. 875, 865, 965, 964		ÚČEL	DSP
OBSAH VÝKRESU BAREVNÉ ŘEŠENÍ JATEČNÍ č.p. 875, 865, 965, 964		MĚŘÍTKO	1:200
		Č. VÝKRESU	D.312